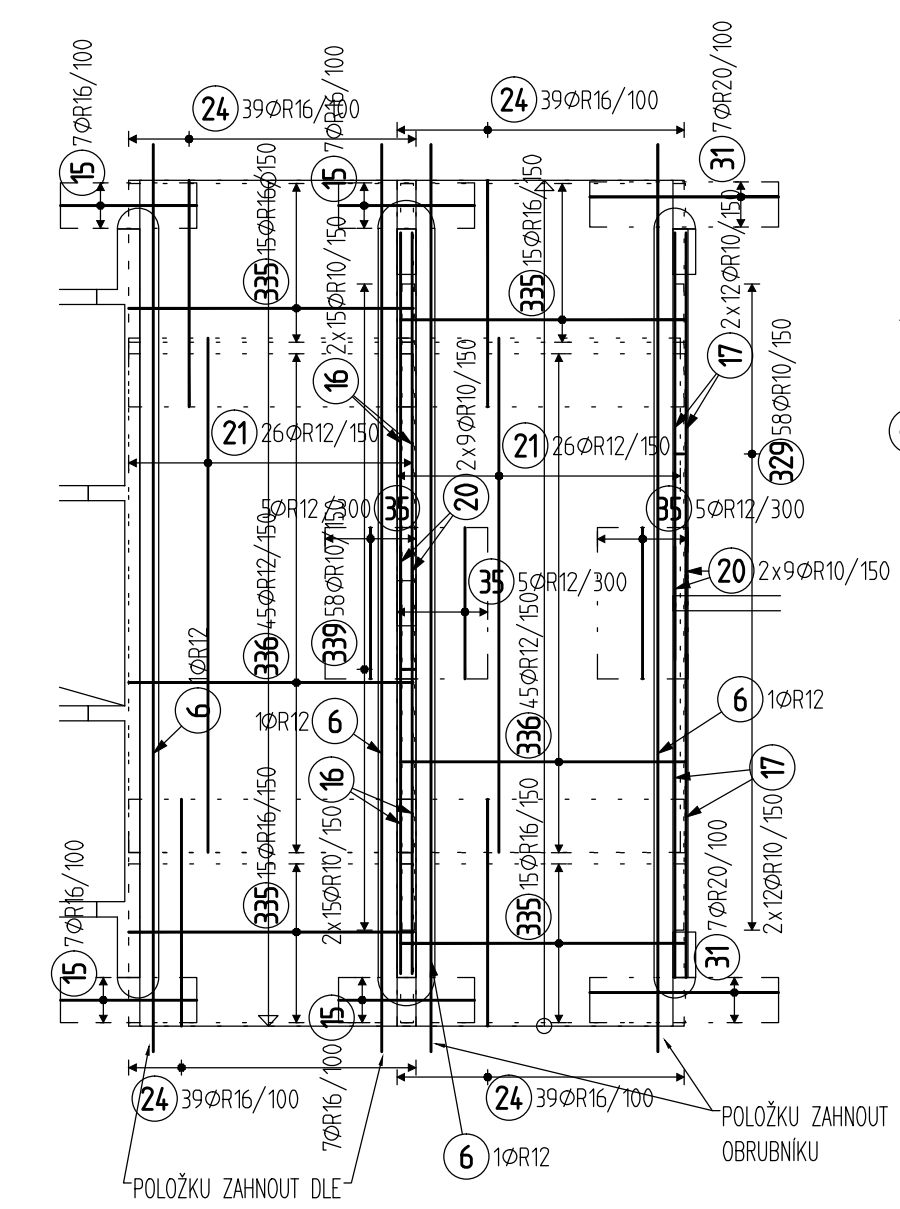
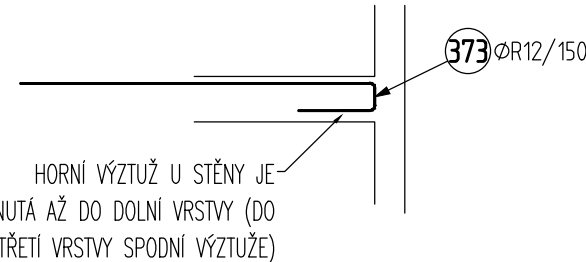


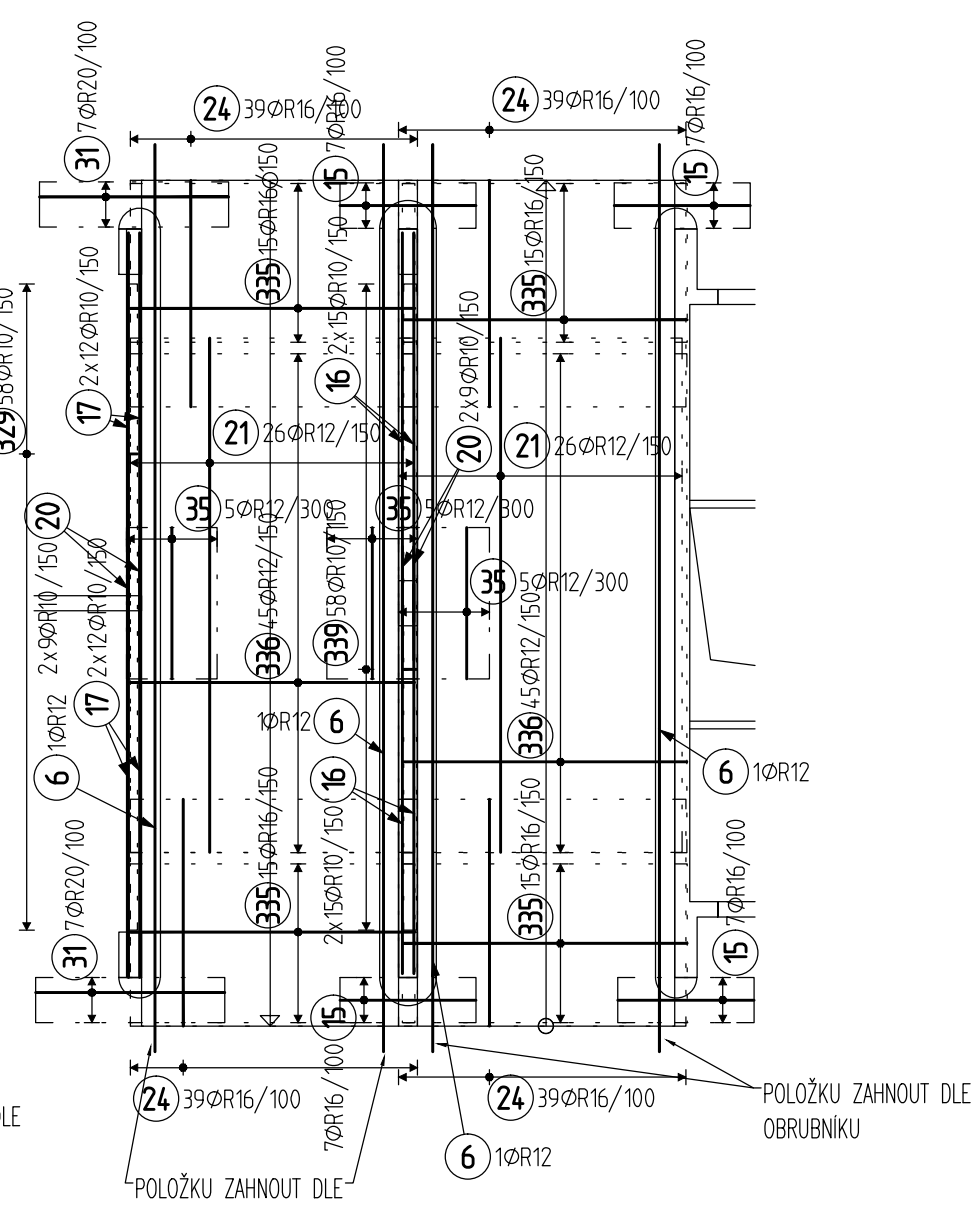
PŮDORYS RAMP –
LEVÁ STRANA



ŘEZ A

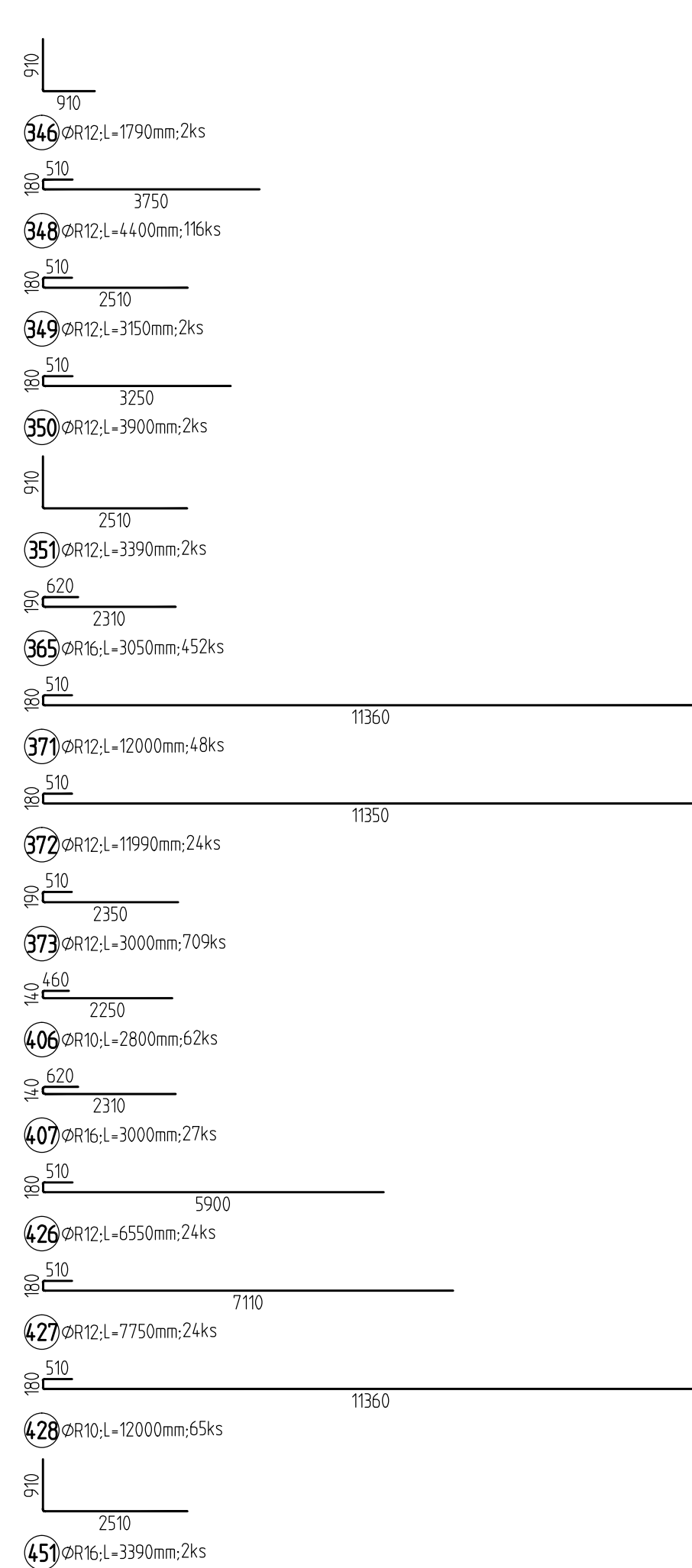


PŮDORYS RAMP –
PRÁVÁ STRANA



VÝPIS VÝZTUŽE

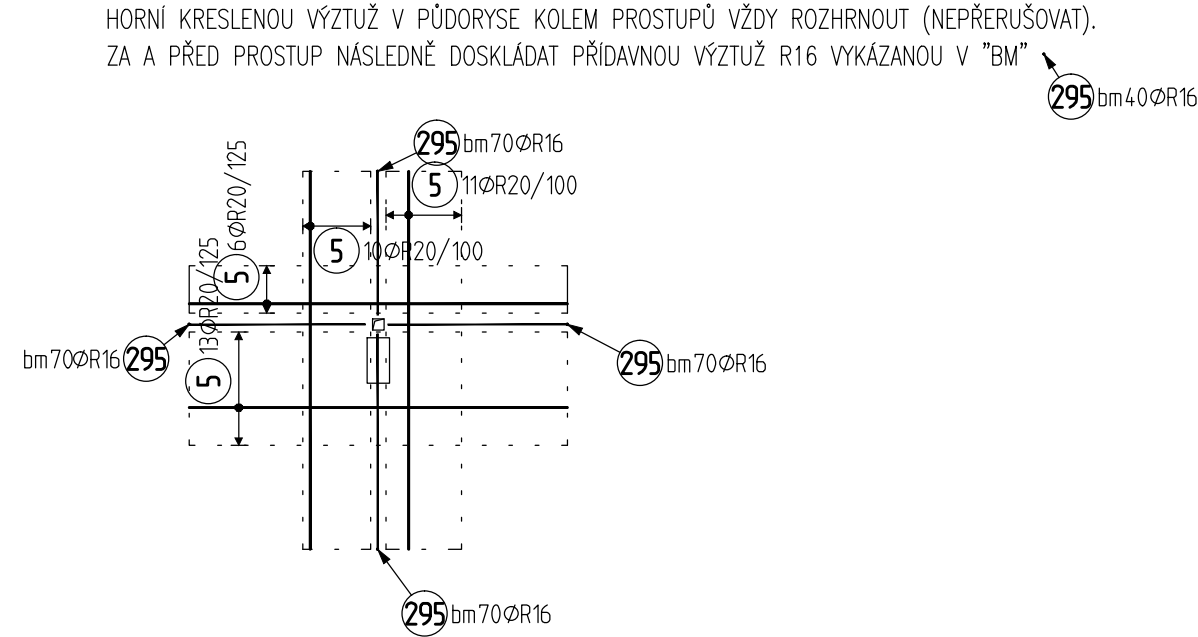
1200	3900
1 ØH6/L=500mm;12ks	70 ØR12/L=500mm;9ks
2 ØR20/L=500mm;157ks	224 ØR12/L=500mm;34ks
3 ØR20	4400
6 ØR12/L=2000mm;8ks	225 ØR12/L=4400mm;16ks
11550	630
7 ØR12/L=1150mm;2ks	2230
300	248 ØR12/L=3950mm;7ks
10 ØR12/L=1100mm;6ks	660
2000	2250
13 ØR16/L=2000mm;32ks	249 ØR10/L=2850mm;45ks
2500	630
14 ØR12/L=2500mm;50ks	2300
1800	250
5 ØR16/L=800mm;56ks	250 ØR12/L=2950mm;50ks
5150	5530
16 ØR10/L=5150mm;120ks	251 ØR10/L=4250mm;87ks
4950	5520
17 ØR10/L=4950mm;96ks	252 ØR16/L=4250mm;94ks
5550	630
8 ØR16/L=5550mm;134ks	3070
5250	253 ØR16/L=3800mm;49ks
19 ØR16/L=5250mm;94ks	8020
500	630
20 ØR16/L=500mm;72ks	244 ØR10/L=4750mm;9ks
6800	8030
21 ØR12/L=6800mm;104ks	255 ØR12/L=4750mm;79ks
22 ØR12/L=2750mm;2ks	2700
10000	256 ØR12/L=3550mm;12ks
23 ØR16/L=2000mm;40ks	630
3000	2220
24 ØR16/L=3000mm;752ks	257 ØR10/L=3950mm;20ks
5500	630
25 ØR20/L=5500mm;60ks	258 ØR10/L=5400mm;23ks
5950	630
26 ØR10/L=5950mm;19ks	5160
5500	259 ØR12/L=5800mm;15ks
3600	630
27 ØR16/L=5500mm;49ks	420m
2500	2920
29 ØR10/L=3500mm;23ks	3070
31 ØR20/L=2500mm;28ks	308 ØR20/L=3800mm;38ks
1550	630
32 ØR10/L=1550mm;13ks	2970
3000	309 ØR20/L=3700mm;79ks
34 ØR10/L=3000mm;23ks	630
2000	2970
35 ØR12/L=2000mm;30ks	310 ØR12/L=3700mm;20ks
12000	630
36 ØR10/L=12000mm;209ks	2920
400	309 ØR10/L=3650mm;64ks
37 ØR10/L=3700mm;714ks	630
400	2920
38 ØR16/L=4000mm;17ks	379 ØR16/L=3650mm;56ks
4300	630
39 ØR10/L=4300mm;64ks	3070
4500	630
40 ØR10/L=4500mm;509ks	3770
5000	385 ØR16/L=500mm;120ks
41 ØR10/L=5000mm;369ks	3760
4300	630
42 ØR12/L=4300mm;90ks	336 ØR12/L=5020mm;80ks
3800	630
66 ØR12/L=3800mm;24ks	310
1650	393 ØR10/L=950mm;19ks
69 ØR12/L=1650mm;22ks	



VÝKAZ VÝZTUŽE

Pol	Profil	Délka [m]	ks	R			
				10	12	16	20
*1	R 16	5000	1212				
*2	R 20	5000	1137				
*3	R 12	12000	8	96.0			5685.0
*4	R 12	11350	2				
*5	R 16	1800	56			19.6	
*6	R 2000	32				64.0	
*7	R 16	2500	50			125.0	
*8	R 16	1800	56			110.8	
*9	R 10	5150	120	618.0			
*10	R 19	4950	96				
*11	R 16	5550	134				
*12	R 16	3500	94				
*13	R 10	1500	108.0				
*14	R 12	6800	104				
*15	R 16	12000	40				
*16	R 16	3000	752				
*17	R 16	5000	60				
*18	R 10	5950	19	113.1			
*19	R 10	3500	23				
*20	R 10	1550	136				
*21	R 10	3000	23				
*22	R 12	2000	30				
*23	R 10	12000	203	2436.0			
*24	R 19	3700	714				
*25	R 16	4700	171				
*26	R 10	4100	64	262.4			
*27	R 10	4500	506	2277.0			
*28	R 16	5000	369				
*29	R 10	5000	369				
*30	R 12	3800	24				
*31	R 12	1650	22				
*32	R 12	3900	191				
*33	R 12	4800	342				
*34	R 12	4400	14				
*35	R 20	3050	79				
*36	R 20	6250	87				
*37	R 16	6550	84				
*38	R 16	3800	48				
*39	R 16	8750	18				
*40	R 20	8750	19				
*41	R 12	3350	31				
*42	R 16	3950	12				
*43	R 10	5400	23				
*44	R 12	5900	12				
*45	R 16	BM	-				
*46	R 10	3700	39				
*47	R 16	3700	20				
*48	R 16	3650	56				
*49	R 16	3650	56				
*50	R 16	5010	120				
*51	R 12	5620	180				
*52	R 12	950	116				
*53	R 12	1790	3.6				
*54	R 12	4480	510.4				
*55	R 12	3150	6.3				
*56	R 12	3900	7.8				
*57	R 12	3290	6.8				
*58	R 16	3050	402				
*59	R 12	12000	16				
*60	R 12	11990	24				
*61	R 12	3000	707				
*62	R 10	2800	62				
*63	R 16	3000	27				
*64	R 12	6550	84				
*65	R 12	7750	24				
*66	R 10	12000	65				
*67	R 16	3990	2				
CELKOVÁ DELKA [m]				13723.1	8883.7	14807.2	7484.3
HMŤNOST [kg]				8460.8	7887.1	23378.7	18457.3
CELKOVÁ HMŤNOST [kg]							58175.9

MÁLE PROSTUPY DESKOU (DO VELIKOSTI 250x250)



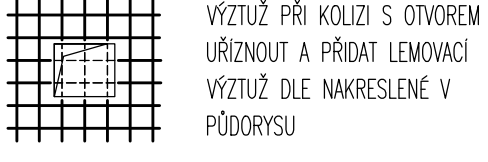
DISTANČNÍ VÝZTUŽ

DESKA 300 – DISTA 150, 1ks/m² – 2405ks
1ks – DELKA 2m

POZNÁMKY

1. STYKOVACÍ DELKA VÝZTUŽE R12 S JINOU VÝZTUŽÍ MIN. 650mm, R10 S JINOU VÝZTUŽÍ MIN. 500mm

DETAIL PROSTUPŮ V DESCE



POSTUP KLADENÍ PRŮTŮ

DOLNÍ VÝZTUŽ – DOLNÍ PRŮT – VÝZTUŽ ROVNODĚLNÁ S OSOU Y
DOLNÍ VÝZTUŽ – HORNÍ PRŮT – VÝZTUŽ ROVNODĚLNÁ S OSOU Y
HORNÍ VÝZTUŽ – DOLNÍ PRŮT – VÝZTUŽ ROVNODĚLNÁ S OSOU X
HORNÍ VÝZTUŽ – HORNÍ PRŮT – VÝZTUŽ ROVNODĚLNÁ S OSOU Y

BETON GARÁŽÍ DLE ČSN EN 206+A1 a ČSN P 73 2404

CI 0,2 – Dmax16 (POHLEDVÝ)

DESKA – C35/45 – XC4, XD3, XF4 (F.1.1), Ecm=34,1 GPa, S2–S3

SLOUPY – C35/45 – XC4, XD3, XF2 (F.1.1), Ecm=34,1 GPa, S3–S4

STĚNY – C35/45 – XC4, XD3, XF2 (F.1.1), Ecm=34,1 GPa, S3–S4

VÝZTUŽ OCEL B 500B

KRYTÍ VÝZTUŽE GARÁŽÍ (VÝŽADOVÁNA ZVLÁŠTNÍ KVALITA KONTROLY)

DESKA – DOLE 40 mm, NADĚŘE 40 mm

SLOUP – 40 mm NA TRÁNKU

STĚNA – 40 mm NA SVĚSLÝ PRŮT (SVĚSLÝ PRŮT JE BLÍŽE POVRCHU)

Tento dokument je duševním vlastnictvím Ing. Romana Kozmupla. Jeho využití je dle autoritativní
včetně pozice pro jeho konkrétní použití. Rozmnožování ani předávání třetím osobám není dovoleno.

ZODPOVĚDNÝ STAV ING. KOZMUPIL	VYPRACOVAL ING. LUKÁŠ KOZMUPIL	ING. KOZMUPIL ROMAN ELŠKY MACHOVÉ 21, BRNO TEL. +420 604 928 393 kozupil@seznam.cz www.stahy-3d.com.cz
OBJEDNATEL ING. ARCH. MICHAL KRISTEN, SVATOPLUKA ČECHA 35, 612 00 BRNO		
INVESTOR Stavbařská město Brno		
NÁZEV AKCE AKADEMICKÉ NÁMĚSTÍ VČETNĚ PARKOVACHO DOMU BRNO, VĚVŘÍ, ŠUMAVSKÁ A BULHAROVA, k.d. VĚVŘÍ A ŽABOŘESKY	FORMÁT 15x4	
	DATAUM 04/2021	
	STUPĚN DPS	
	ZAK. ČÍSLO R-1464-19	
	D.1.2 STAVEBNÍ KONSTRUKČNÍ ČÁST	
VÝZTUŽ DESKY NAD 1.NP – horní vrstva	MĚŘITVO 1:100	ČÍSLO VÝKR. 15